

リグロス[®]による歯周病治療を受けた方へ

次回の来院スケジュール

____月 ____日() ____時 ____分



洗浄 ・ 抜糸 ・ その他()を行います。

⚠ 手術後のご注意

日常生活



- 手術当日は、激しい運動や飲酒を控え、早めにお休みください。
- 手術当日は、湯船につからず、シャワーですませてください。
- 再出血の原因となるため、口を強くゆすぐことは避けてください。
- しばらくの間、以下の食べ物の摂取を避けてください。
(例：硬いもの、粘着性のもの、塩分・糖分の多いもの、刺激のあるもの)

ブラッシング



- 抜糸をするまでは、手術部位の歯磨きを控えてください。
- 手術部位以外の歯磨きは、通常通り行ってください。
- 抜糸後は、軟らかいブラシからお使いください。
- 普通の硬さのブラシや歯間ブラシの使用タイミングは、歯科衛生士の指導に従ってください。

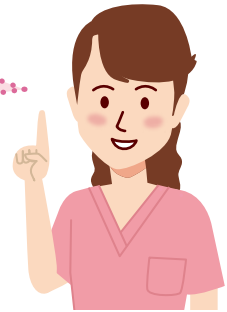
⚠ 手術後のご注意(つづき)

その他



- 手術部位を、舌や指、歯ブラシなどで触らないでください。
- 手術部位に歯周パックをしている場合、歯周パックがはずれたときは、医院にご連絡ください。
- 唾液に血が混ざることがあります。唾液ににじむ程度の出血は心配いりません。
- 多く出血した場合は、脱脂綿やガーゼを出血部にあてて、しっかり噛んでください。
- 処方された薬は指示に従って服用してください。

リグロス®の作用により**手術部位が腫れたり赤くなる場合**があります。多くは数週間以内で治りますが、もし**症状が続いたり、痛みや違和感を感じたりした場合は、ご相談ください。**



施設名



監修 ともこデンタルクリニック 院長 武田 朋子 先生

科研製薬株式会社

2020年12月作成
LREG69-20L-10-GT1